

### CONFECCION

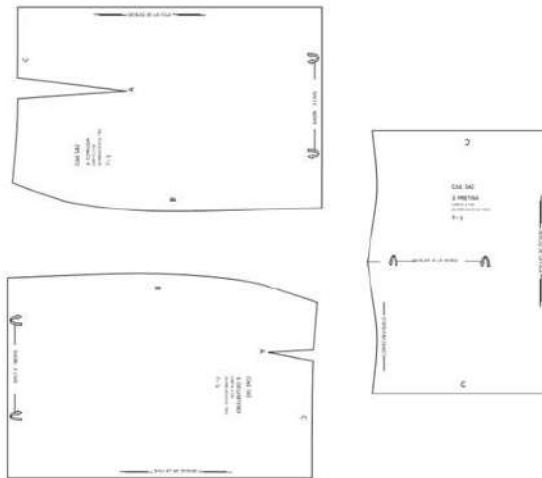
A.-Coser las pinzas delantero y trasero — B.-Coser los costados — C.-Preparar y coser la pretina

### CORTE

1.-Pieza delantera, 1 corte al doblar de la tela — 2.-Pieza espalda, 1 corte al doblar de la tela — 3.-Pretina, 1 corte al doblar de la tela

### ESPECIFICACIONES

Telas de Punto de Alta elasticidad — 1 cierre invisible — Las piezas del patrón incluyen 1 cm de costura — Si ud. prepara una confección estándar para ser comercializada, corte las piezas como lo indica el patrón. Si por el contrario va a hacer una confección personalizada, tiene que ajustar los cortes a las medidas del cuerpo de la cliente. Es importante recordar que no todos los cuerpos son iguales. Las tallas son solo una aproximación, guíese por las Tablas de Medidas de Punto Patrones



- Adquiere Patrones Digitales. Descarga e imprime en casa.
- Matrices para Maquinas Bordadoras. Encuentra PES, JEFF, XXX
- Patrones Impresos, adquiere tus compras online con despachos a todo Chile.
- Encuentra puntos de ventas mas cercanos. Servicios, Articulos y mas en un solo lugar.

[www.puntopatrones.com](http://www.puntopatrones.com)



**CODIGO  
542**

### FALDA ELASTICADA PRETINA ANCHA



TALLAS/SIZES

14 16 S M L



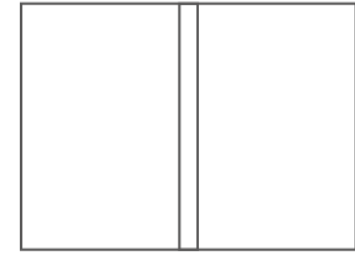
Punto Patrones



- PATRONES INCLUYEN 1 CENTIMETRO DE COSTURA PARA CORTAR Y ARMAR
- CONFIGURE SU IMPRESORA AL MISMO FORMATO DE HOJA QUE ELIGIO
- PATTERNS INCLUDE 1 CENTIMETER OF SEWING TO CUT AND ASSEMBLE
- CONFIGURE YOUR PRINTER TO THE SAME PAPER FORMAT YOU CHOOSE



 **JUNTAR HOJAS**  
PUT PAPER TOGETHER

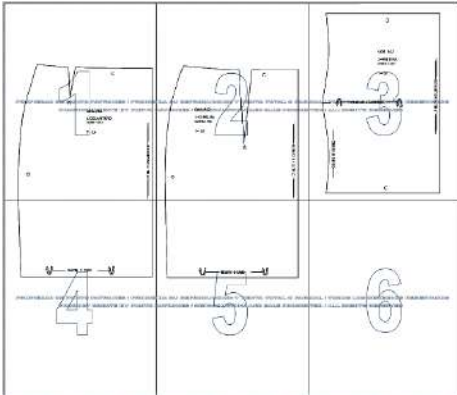


 **NO MONTAR**  
DO NOT MOUNT PAPER

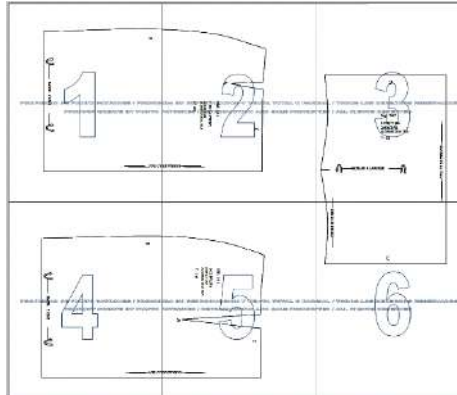
## ARMADO DE LAS HOJAS POR TALLAS

PAPER ASSEMBLY

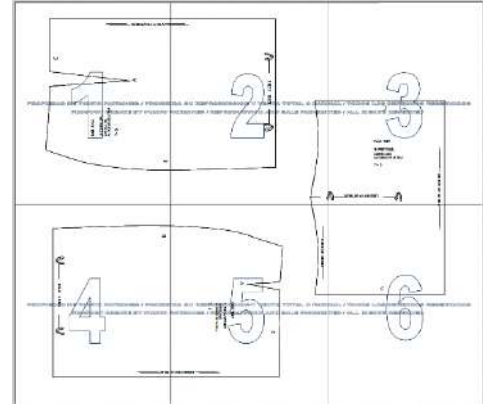
14



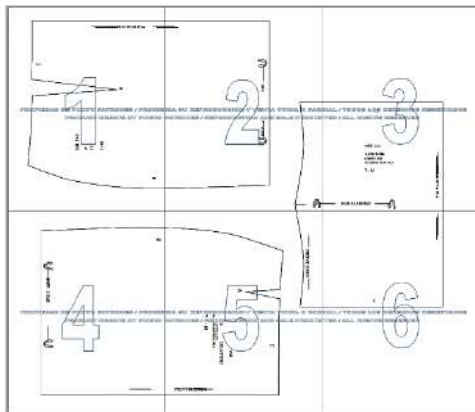
16



S



M



L

